



MAROCCO
LA MAGIA DELL'ATLAS E
LA VALEE DE LA DRAA

Beta 

MAROCCO

LA MAGIA DELL'ATLAS E VALEE DU DRAA

INFO GENERALI

● CALENDARIO:

- 22/28 Aprile 2012
- 18/25 Novembre 2012

A richiesta altre date disponibili per gruppi di minimo 8 pax.

● TOUR INFO:

- Raid di 6 giorni
- Partenza **OUA RZA ZA TE MAROCCO**
- Chilometri 1.100 totali
- Livello di difficoltà FACILE
- Percorso 95% fuoristrada
- Accompagnatori italiani
- Assistenza meccanica e tecnica
- Pernottamenti in Hotel Kasbak
- Trasporto bagagli
- Recupero mezzo fino a Genova
- Trasporto moto.
- Volo aereo incluso

Prezzi indicati sul bollettino di iscrizione

● MOTO INFO:

Alle escursioni posso partecipare moto da enduro 2 e 4 tempi
requisiti: targa, libretto,
pneumatici tassellati e
assicurazione valida per il MAR
AUTONOMIA MINIMA 80 KM

NOLEGGIO MOTO:

**Beta RR 400 450 e 525
HONDA CRF 230**

Disponibilità anche di noleggio di abbigliamento ed attrezzatura.

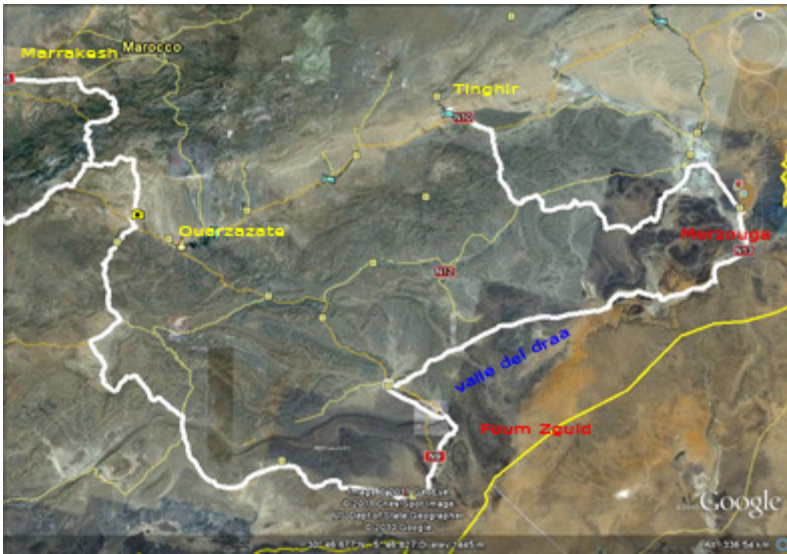
Quota noleggio indicata sul bollettino di iscrizione

ASSISTENZA TECNICA

FLUMEN VIAGGI
Fiume Veneto PN

Il gusto e la **raffinatezza della civiltà Orientale**, colori sapori e paesaggi. Piste tra le montagne dell'Atlas, mille e una Casbah. Oasi lussureggianti e villaggi di pastori. Il piacere di attraversare le dune, e la magia della Valle del Draa, 500 km di piacevole solitudine. In Marocco non manca proprio niente.



DOVE E QUANDO:

Ritrovo a Ouarzazate in aeroporto con organizzazione.

Per arrivare:

- In **AEREO** dalle città principali per **Ouarzazate**
- in **AUTO** con imbarco a **GENOVA** per **TANGERI**
- prenotazioni voli e traghetti presso nostra agenzia convenzionata **FLUMEN VIAGGI - PORDENONE**

PROGRAMMA:**Sabato:**

Arrivo Ouarzazate

Consegna camere e verifica moduli iscrizioni, consegna moto a noleggio e attrezzatura presso Hotel. Ore 21 Briefing di Benvenuto.

Domenica e Lunedì e Martedì:

Prima tappa tre giorni per percorrere la lunghissima valle del Draa da ovest a est e raggiungere l'Erg Kebby (Merzouga) 580 km circa. Pernottamento in Bivacco/Kasba/Hotel.

Mercoledì:

Tappa intorno alla duna di Merzouga. Hotel/Riad

Giovedì: Tappa sulle montagne verso Alnif e rientro a Bulmine.

Venerdì: Ultima tappa di rientro per le Gorge de Dades. Riconsegna moto a noleggio e attrezzature. Hotel.

Sabato: volo di rientro per italia. (su richiesta partenza Domenica)

VI PRESENTIAMO IL NOSTRO STAFF:

Enrica PEREGO: Età ... non si dice! Ottima guida, esperta motociclista. Campionessa Italiana 2000/2004/2005 specialità Motorally. Esperta nella navigazione africana. Lingue parlate ITALIANO FRANCESE e INGLESE.

Giorgio RICCI: grande viaggiatore, lui è un vero pioniere dei viaggi in africa.
Ottima guida pessimo cuoco!



Per qualsiasi informazione potete contattare:

Enrica:  (0039) 3382447465

ROAD BOOK

RITROVO: OUARZAZATE (Aeroporto)

Arrivo Ouarzazate con volo dall'Italia incontro con il nostro corrispondente in aeroporto, trasferimento in Hotel. Per chi arriva in Traghetto, ritrovo al porto di Genova con nostro staff e trasferimento in traghetto sui mezzi dell'organizzazione. (viaggio 3 giorni)
Briefing di Benvenuto.

IBIS HOTEL

Zona Turistica Ouarzazate

Albergo 4 stelle, Parcheggio con custode.
Sistemazione in camera doppia twin, colazione inclusa, inclusa.
Piscina, massaggi, wifi.

Supplemento camera singola 20 €
www.mercure.com



I TAPPA: OUARZAZATE – IRIKI - MAHAMID

Km 350 circa. 2 giorni
90% fuoristrada
Pranzo PIC NIC fornito dall'organizzazione
Orario di partenza: 9.00
Orario di arrivo previsto 17.00
Pernottamento prima notte in Bivacco seconda in Riad.

Caricheremo tutti i bagagli sul mezzo di assistenza che ritroveremo durante la giornata e accompagnati dalla vostra guida in moto scenderete a sud entrando nei caratteristici kanion che seguono le acque del fiume Draa per arrivare nella sua grande Valle dove troveremo la prima sabbia. Faremo campo sulla dune di Kegaga vicino al lago Iriki per raggiungere il giorno seguente l'oasi di Mahmid dove pernosteremo CHEZ LE PACHA un meraviglioso Riad costruito nel palmeto.



CHEZ LE PACHA

Zona Turistica Mahmide

Albergo 4 stelle, Parcheggio con custode.
Sistemazione in camera doppia twin, colazione inclusa
Piscina, massaggi, wifi.

Supplemento camera singola 20 €

II TAPPA: MAHAMID – RISSANI (ERG MERZOUGA)

Km 250 circa. 2 giorni
100% fuoristrada
Pranzo PIC NIC fornito dall'organizzazione
Orario di partenza: 9.00
Orario di arrivo previsto 17.00 Pernottamento prima notte in Bivacco seconda in Riad.



Incredibile e veramente magica da qui il resto della Valle del Draa, una lunghissima vallata che determina la fine dell'Atlas, una sorta di depressione dove fiumi e sabbia sono rimasti imprigionati. Due giorni che non vi potrete scordare. Spettacolare lo scenario dall'alto del vulcano Tagounite. Anche questa tappa prevede una notte in Bivacco e l'arrivo il giorno seguente di buon'ora all'erg kebbi Merzouga una cattedrale di sabbia lunga quasi 40 chilometri. Un piccolo parco giochi. Avremo tutto il tempo per assaggiare il vero deserto. Pernottamento in albergo e tutto il tempo per godersi un buon massaggio.

Chevalier Solitaire

Merzouga

www.elfaris.net

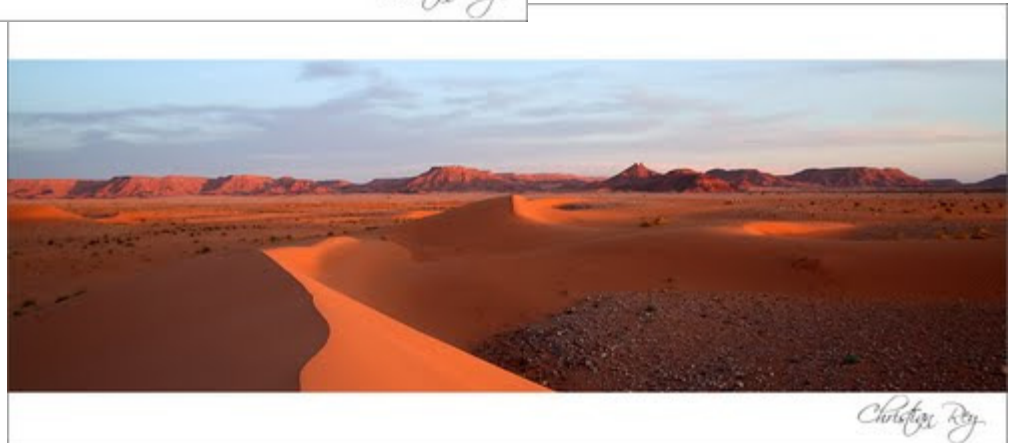
L'Albergo gestito da un nostro carissimo amico Mimmo Ferri

Sistemazione in camera doppia e tripla twin.

Camera singola NON SEMPRE DISPONIBILE supplemento 20 €



Christophe Rey



Christophe Rey

II TAPPA: RISSANI – BULMINE

Km 185 circa.

70% fuoristrada

Pranzo fornito dall'organizzazione

Orario di partenza: 9.00

Orario di arrivo previsto 16.00

Pernottamento Hotel Kasba

Suggestivo anche il lembo più a sud dell'Atlas, pista fino ad Alnif, poi un tiro su asfalto fino a Boulmine. La giornata sarà in continuo saliscendi per le piste di montagna ed infine un po' di "gudron" per raggiungere la meta.

KASBAH LE SOLEI

Boulmine ZONA TURISTICA

Albergo 3 stelle, Parcheggio con custode.
Sistemazione in camera doppia twin, colazione inclusa, cena esclusa.
Supplemento camera singola 120 €



IV TAPPA: BOULMINE - OUARZAZATE

Km 140 circa.

90% fuoristrada

Pranzo fornito dall'organizzazione

Orario di partenza: 9.00

Orario di arrivo previsto 16.00

Pernottamento Hotel MERCURE

Le gole di Todra e di Dades sono la meta di tutti i turisti, sono una vera meraviglia della natura, la pista che una volta correva lungo i due fiumi oggi è asfaltata e per i motociclisti più bravi in alcuni punti è rimasta sterrata ma molto impervia. Siamo al nostro 6 giorno di moto sarà un piacere godersi la Gola di Dades per poi rituffarsi nell'ultimo incredibile tratto a 2000 mt di altitudine. L'arrivo a Ouarzazate nonostante il chilometraggio è previsto nel pomeriggio con abbastanza tempo per visitare la Kasbha antica di Ouarzazate e approfittare per acquistare gli ultimi souvenirs. L'hotel Mercure è il posto ideale per godersi l'ultima serata in Marocco, piscina sala massaggi, un po' di lusso non guasta.

MERCURE

Zona Turistica Ouarzazate

Albergo 4 stelle, Parcheggio con custode.
Sistemazione in camera doppia twin, colazione inclusa, inclusa.
Piscina, massaggi, wifi.

Supplemento camera singola 20 €
www.mercure.com

7° GIORNO:

Alla Mattina imbarco per Italia oppure a richiesta giornata libera a partenza la domenica.



QUOTA DI ISCRIZIONE

Pilota con moto propria	1.550 €
Noleggio moto	550 €
Noleggio attrezzatura	20 €
Passeggero mezzi organizzazione	1.300 €
Quotazione volo	Da 250 a 380 €
<i>Quota valida per gruppi di minimo 8 pax</i>	
Supplemento per gruppi di 7 partecipanti	130 €
Supplemento per gruppi di 6 partecipanti	340 €
Tariffa per gruppi di 5/4 partecipanti da richiedere all'organiz.	
<small>Quota valida fino al 5/2013</small>	

Per iscriversi inviare **BOLLETTINO DI ISCRIZIONE** per mail a info@sudestraid.com oppure fax 0182580143

La quota di iscrizione COMPRENDE:

- Iscrizione al RAID di 8 giorni
- Trasporto moto da Genova A/R e pratiche doganali comprese
- Il PACCHETTO HOTEL come indicato nelle pagine precedenti. Sistemazione in camera doppia, cena compresa bevande ed extra escluse. I pasti forniti dall'organizzazione con PICNIC o sosta in trattoria tipica.
- Il trasporto dei bagagli
- L'assistenza del nostro personale a vostra disposizione per tutta la durata del raid.
- L'assistenza meccanica e il recupero del mezzo (il recupero del mezzo è previsto immediatamente solo fino al punto dove è possibile il rimessaggio. Il mezzo verrà riconsegnato a destinazione solo entro la fine del Raid e nel rispetto delle esigenze del gruppo).
- L'assicurazione RCT del mezzo a noleggio.
- Trasporto moto a noleggio compreso nella quota noleggio
- Assicurazione Rimpatrio sanitario e spese mediche massimale 3.000 €

La quota di iscrizione NON COMPRENDE:

- Il volo aereo a/r Calcoalre da 250 a 380 €
- L'assicurazione infortuni personale
- L'assicurazione RCT del mezzo
- Le bevande e gli extra in albergo
- Il carburante
- Il supplemento per sistemazione in camera singola qualora richiesto
- Tutto quello non indicato nella QUOTA COMPRENDE

SIZE: partecipanti

Minimo 8
Massimo 12

PECIALE TRASPORTO MOTO

Chiedi un preventivo
per il ritiro della tua
moto a casa

GRUPPI

La SUDEST si riserva di confermare o annullare il raid se non viene raggiunto il numero **minimo di 8 iscritti**. In caso non venga raggiunto tale numero è facoltà dei partecipanti di integrare la quota e convalidare la partenza, ed è obbligo dell'organizzazione restituire le quote già versate in caso di annullamento.

Se siete un GRUPPO di minimo 8 iscritti potete richiedere la **TARIFFA GRUPPO** che prevede uno **sconto e delle gratuità**. Informatevi presso la segreteria.

IN CASO DI GRUPPI NUMEROSI E' PREVISTA UNA SECONDA GUIDA

SIETE UN PICCOLO GRUPPO!

RICHIEDETE UN PREVENTIVO



